

Rétribution de reprise de courant de BKW



Voici comment BKW calcule la rétribution pour le courant solaire injecté dans son réseau.

La rétribution de reprise de courant de BKW est basée sur le prix actuel de l'électricité à la bourse internationale de l'électricité ou sur le marché international de l'électricité.

BKW paie ainsi aux autoproductrices et autoproducteurs le prix qu'elle obtient elle-même sur le marché lorsqu'elle revend l'électricité.

BKW fixe le montant de la rétribution avec effet rétroactif pour le trimestre concerné.

Qu'est-ce qui influence le prix du marché de l'électricité à la bourse internationale de l'électricité?

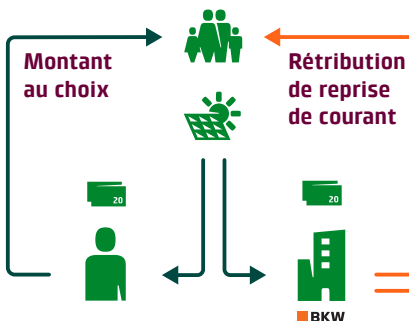
Plusieurs facteurs déterminent ce prix du marché de l'électricité.

Les saisons jouent un rôle important, car elles influencent l'interaction entre l'offre et la demande: en hiver, les prix du marché de l'électricité sont généralement plus élevés qu'en été. Cela s'explique par le fait que l'offre en électricité est plus faible pendant les mois froids et sombres, car par exemple les rivières ont un débit moins important et le soleil ne brille pas aussi souvent et aussi longtemps. Les besoins en électricité sont quant à eux plus élevés, pour le chauffage ou l'éclairage notamment. C'est le contraire en été.

Les personnes qui exploitent par exemple leur propre installation solaire sur leur toit et vendent l'énergie excédentaire reçoivent donc généralement plus d'argent en hiver qu'en été avec une rémunération conforme au marché.

D'autres facteurs importants qui influent sur le prix du marché de l'électricité sont par exemple les prix des combustibles (gaz, charbon, pétrole) sur le marché mondial, les prix des certificats d'émission de CO₂ dans l'UE et les capacités de production disponibles en Suisse et à l'étranger. Compte tenu de l'intégration de la Suisse dans le marché international de l'électricité, les prix du marché suisse sont étroitement liés aux prix pratiqués dans les pays voisins.

Toute personne qui exploite une installation de production d'électricité peut vendre l'énergie excédentaire à BKW ou à des tiers.



Facteurs essentiels qui influent sur le prix du marché de l'électricité:

