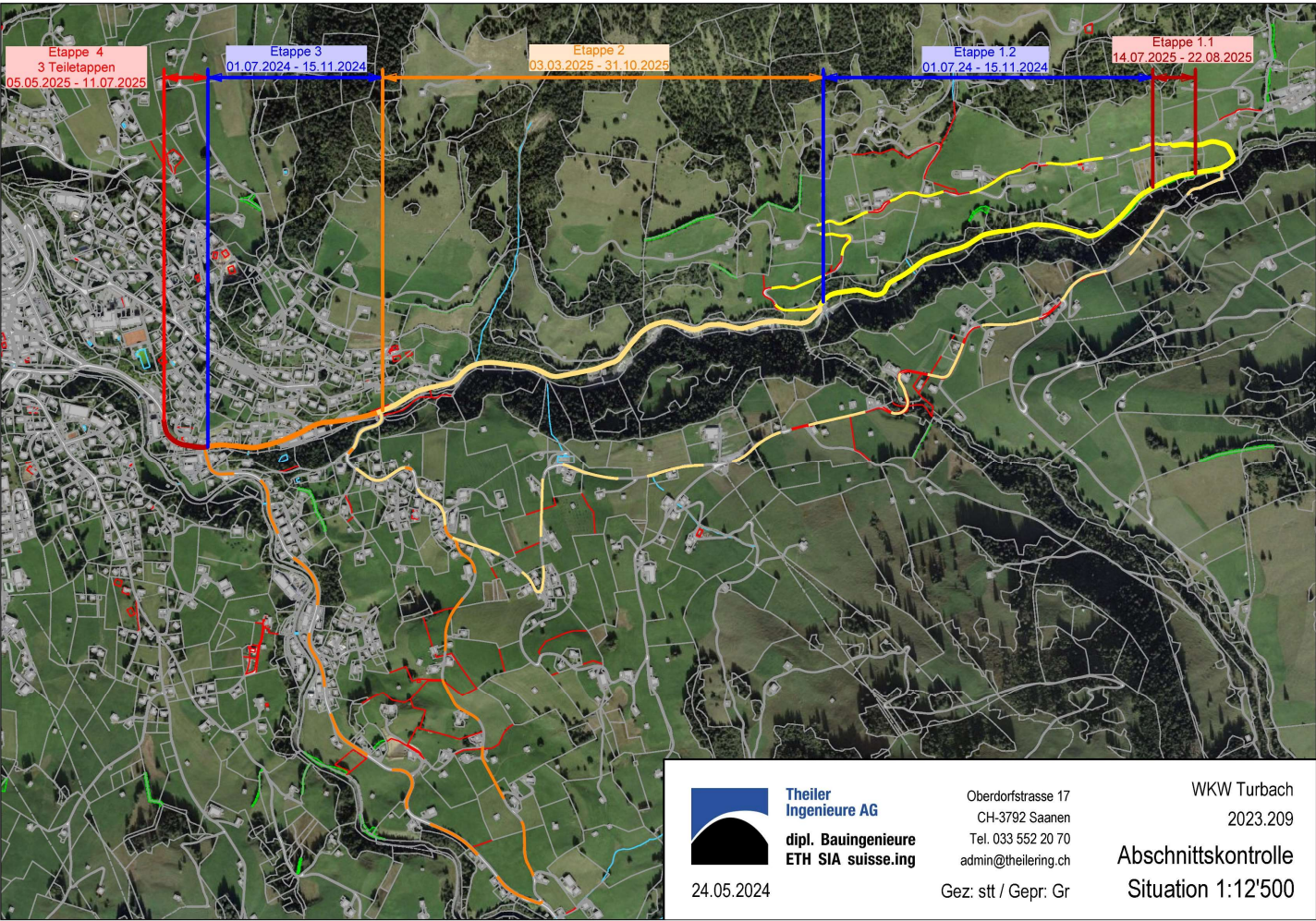


Übersicht Graben- und Rohrverlegearbeiten



Bauablauf Graben- und Rohrverlegearbeiten

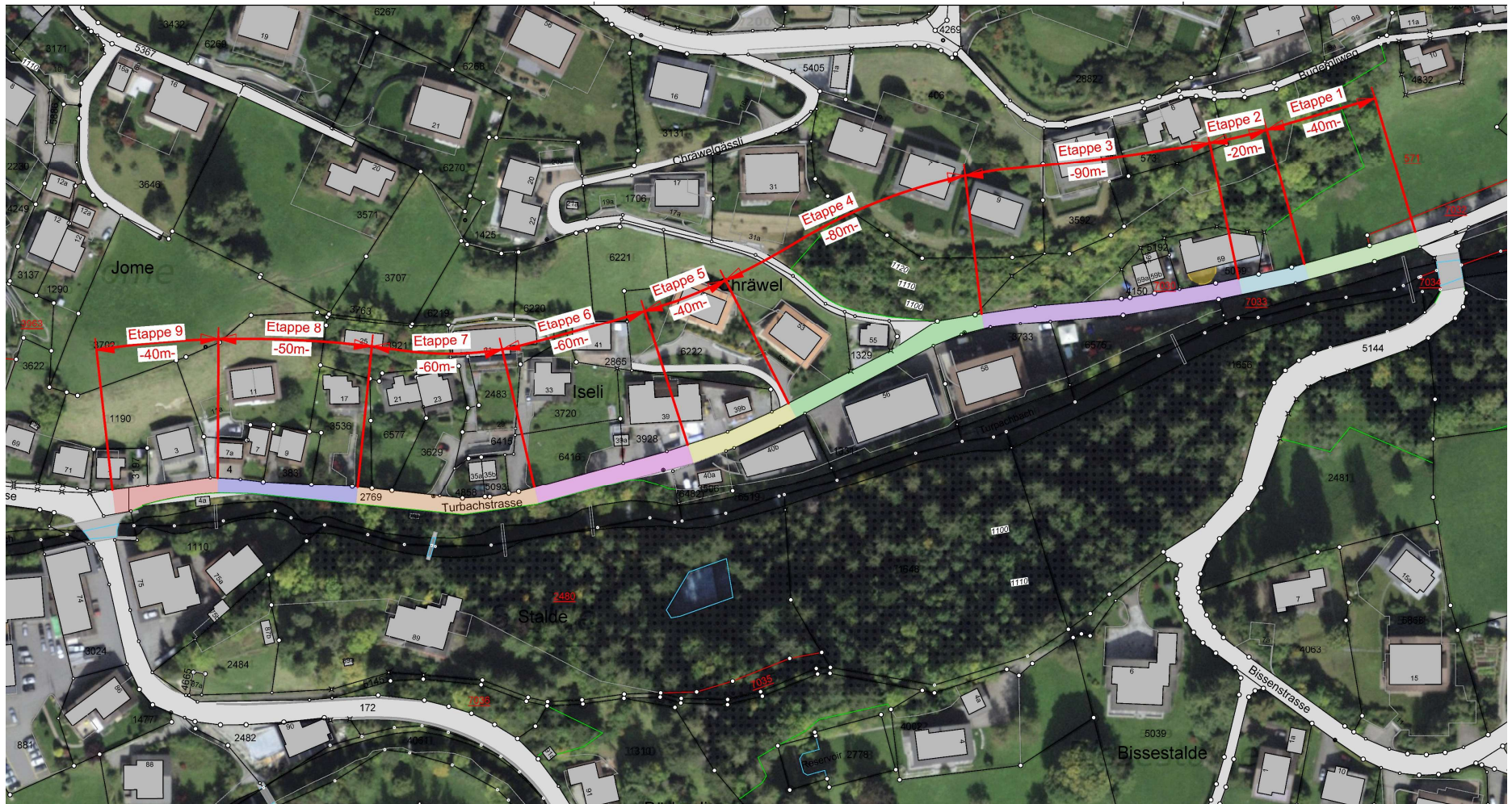


Etappe zwischen Kram- und Bissenbrücke

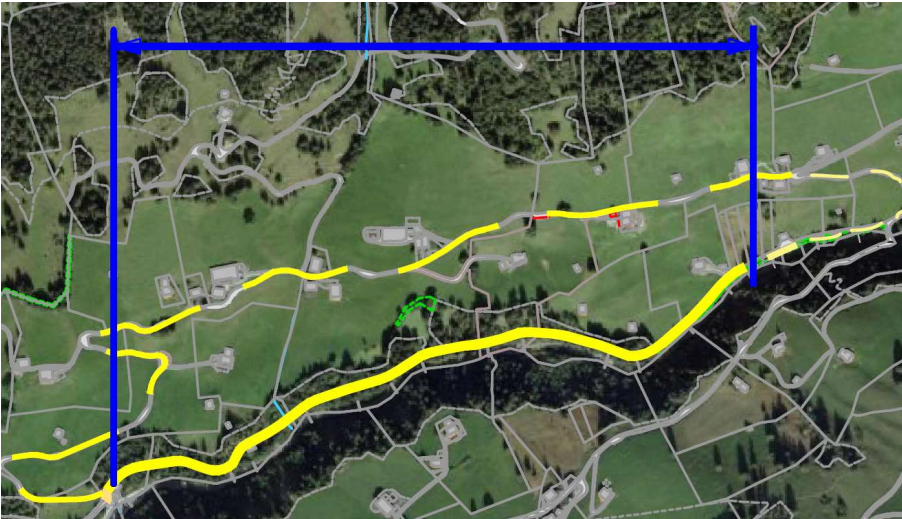
Anfang Juli bis voraussichtlich November 2024

- **Durchfahrt** ist für den gesamten motorisierten Verkehr **unterbrochen**. Für Langsamverkehr ist Abschnitt passierbar.
- **Umleitung erfolgt über die Lauenenstrasse/Tromweg**
→ Tromweg wird mit zusätzlichen Ausweichnissen ausgebaut (baubewilligungspflichtig).
- Bau erfolgt in rund 9 Etappen à 50 m talwärts.
Auf Bedürfnisse der Anwohner / Gewerbetreibende wird Rücksicht genommen.
- Die Zufahrten zu den Liegenschaften sind via Kram- oder Bissenbrücke her, von einzelnen Ausnahmen abgesehen, möglich.

Etappierung zwischen Kram- und Bissenbrücke



Bauablauf Graben- und Rohrverlegearbeiten

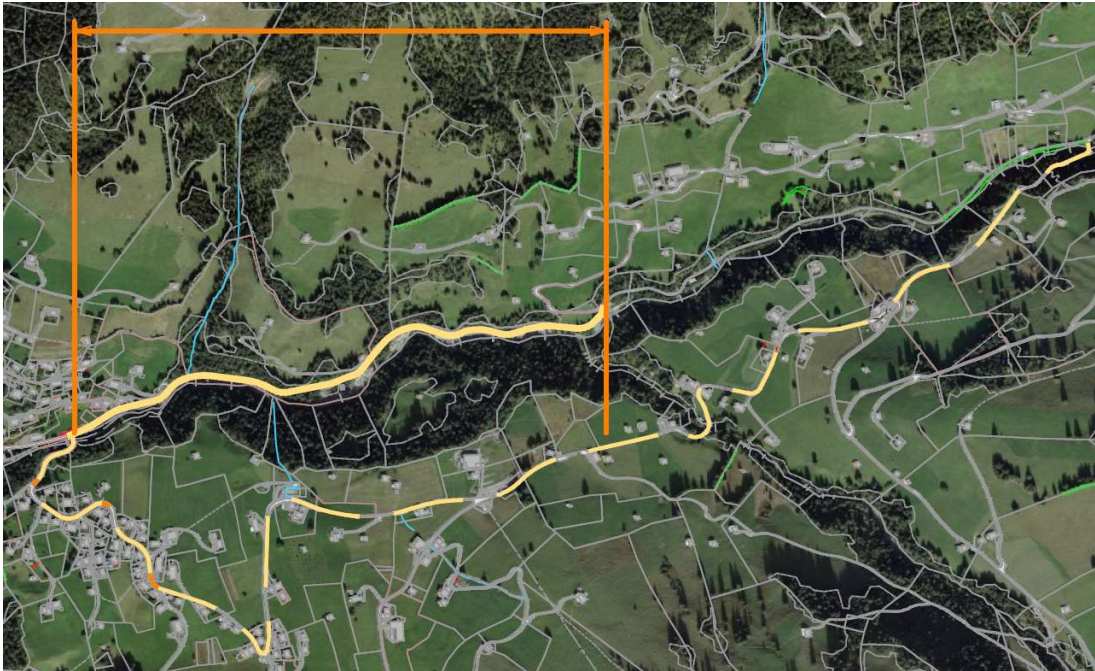


Etappe alte Turbachstrasse (1. Abschnitt)

Anfang Juli bis voraussichtlich Nov. 2024

- Abschnittsbeginn unterhalb der Milchannahmestelle.
- **Durchfahrt** für gesamten motorisierten Verkehr **unterbrochen**. Der Wanderweg muss umgeleitet werden.
- **Umleitung** erfolgt über die **neue Turbachstrasse**.
- Die Zufahrten zu den Liegenschaften ist via Fangbrücke oder via Einmündung ab der Turbachstrasse je nach Baufortschritt, von einzelnen Ausnahmen abgesehen, möglich.
- Die Brätlistelle ist zu Fuss erreichbar.

Bauablauf Graben- und Rohrverlegearbeiten

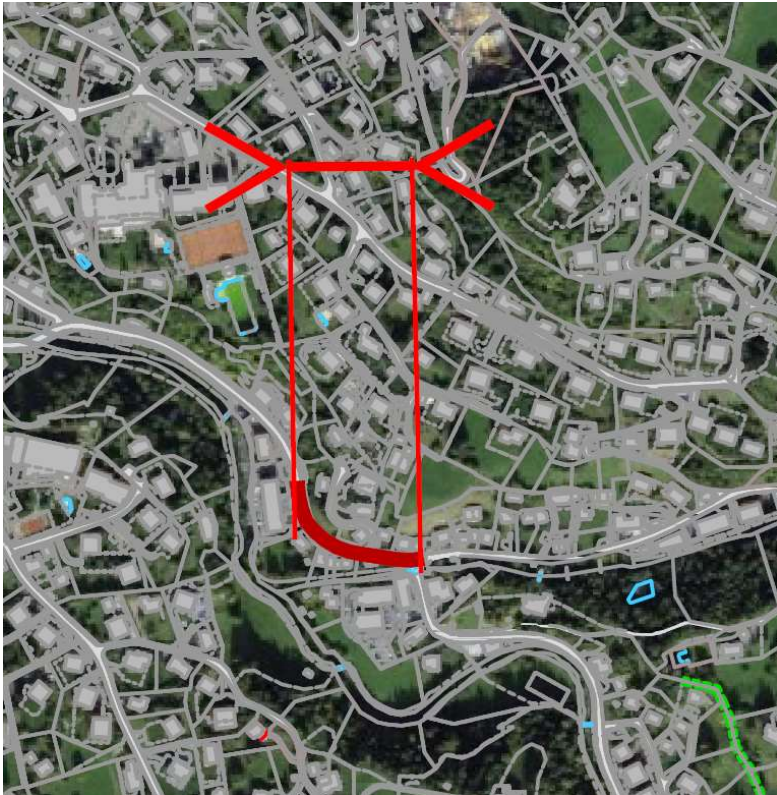


Etappe neue Turbachstrasse

**Anfang März 2025 bis
voraussichtlich Ende Okt. 2025**

- **Durchfahrt** ist für gesamten motorisierten Verkehr **unterbrochen**. Für Langsamverkehr ist Abschnitt passierbar.
- **Umleitung** erfolgt über die **Bissen**.

Bauablauf Graben- und Rohrverlegearbeiten

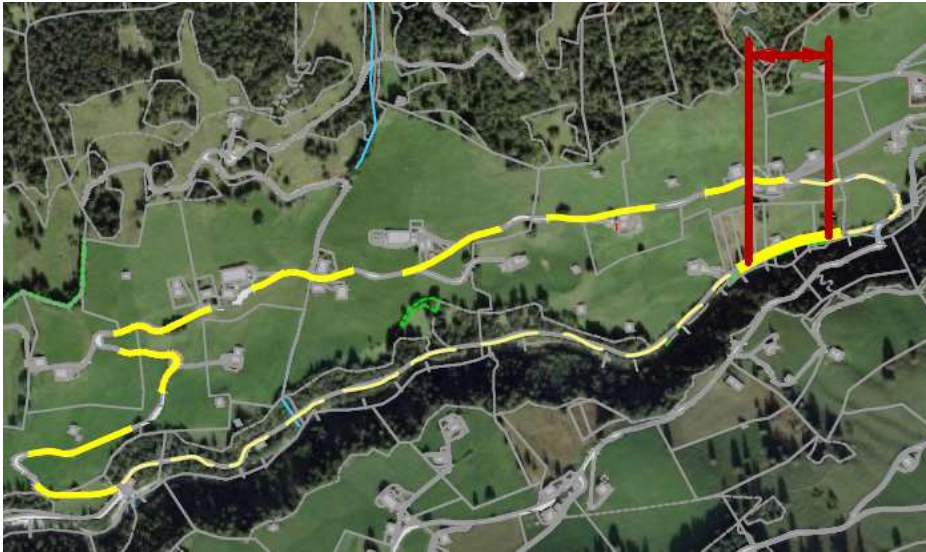


Etappe Lauenenstrasse
(Abzweigung Krambrücke bis Lauenenstr. 50)

Anfang Mai bis Mitte Juli 2025

- **Durchfahrt** mit Einbahnverkehr (Lichtsignalanlage und/oder lokaler Verkehrsdienst) **möglich**.
- Der Fussgängerverkehr wird über das bestehende, bergseitig liegende Trottoir geführt.

Bauablauf Graben- und Rohrverlegearbeiten



Etappe alte Turbachstrasse (2. Abschnitt)

Mitte Juli bis ca. Ende August 2025

- Abschnitt unterhalb der Milchannahmestelle bis zur Wasserfassung
- **Durchfahrt** für gesamten motorisierten Verkehr **unterbrochen**. Wanderweg ist passierbar.
- **Umleitung** erfolgt über die **neue Turbachstrasse**.
- Die Zufahrten zu den Liegenschaften, Milchannahmestelle und Brätlistelle ist via Einmündung ab der Turbachstrasse möglich.