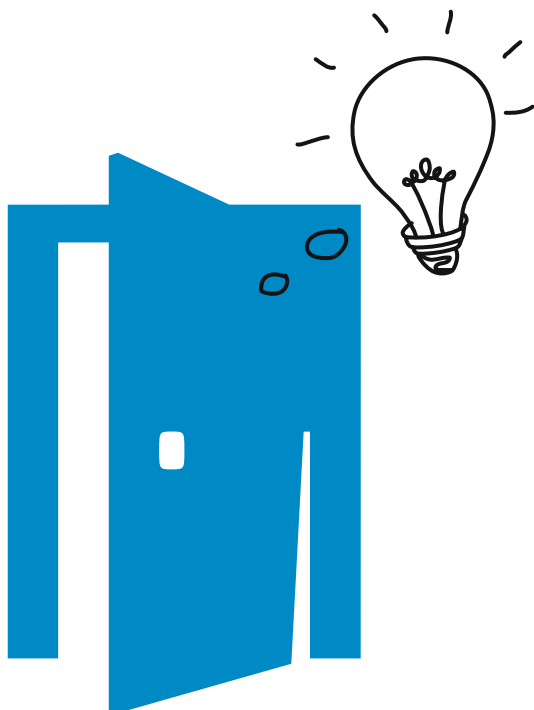


ÉNERGIE

Informations importantes pour les foyers privés et les clients commerciaux de BKW



Nous annonçons la
couleur et misons sur
du courant vert local
certifié naturemade à
100 pourcent.

C'est pourquoi tous nos clients bénéficient auto-
matiquement du produit Energy Blue. Cependant,
vous pouvez également décider vous-même
quelle couleur de courant correspond le mieux
à vos besoins.

Voici la composition du prix de votre électricité: Un prix, trois éléments

1 Énergie

Vous payez un tarif de base et un tarif de l'énergie. Le tarif de base est un montant fixe indépendant de votre prélèvement d'électricité qui couvre une partie des frais fixes. Le tarif de l'énergie est le prix par kWh que vous réglez pour faire fonctionner vos appareils électriques. Vous pouvez choisir entre trois qualités d'électricité: Energy Green, Energy Blue et Energy Grey.

Utilisation du réseau

2 Un réseau est nécessaire pour que vous puissiez prélever de l'électricité. Le groupe BKW dispose au total d'un réseau électrique de plus de 22 000 kilomètres sur lequel l'électricité est transportée des centrales jusqu'à chez vous. Nous devons l'entretenir et l'étendre régulièrement. L'utilisation du réseau est répartie en trois tarifs:

- un tarif de base qui couvre les frais fixes liés au raccordement électrique
- un tarif par kWh pour l'utilisation du réseau de distribution, y compris du réseau de transport de Swissgrid
- les services système généraux de Swissgrid

3 Redevances et prestations

Il s'agit ici des taxes d'encouragement légales (notamment la rétribution du courant injecté pour la promotion des énergies renouvelables). Les communes prélèvent en outre des taxes et des redevances pour des prestations liées à l'utilisation du réseau, par exemple si celle-ci a lieu sur un terrain public. Certaines communes prélèvent des taxes supplémentaires, par exemple pour financer des projets énergétiques. Les taxes facturées par BKW sont directement reversées à la Confédération, au canton et aux communes.



Les tarifs en un coup d'œil

Pour les clients en approvisionnement de base prélevant moins de 100 000 kWh d'électricité par an, les tarifs dépendent de la puissance de raccordement.

Si votre puissance de raccordement est inférieure à 30 kVA (kilovoltampère) en basse tension:

Si votre prélèvement d'électricité annuel est inférieur à 20 000 kWh et si plus de la moitié de celui-ci a lieu entre 7 heures et 21 heures, vous bénéficiez du tarif unique. Si moins de la moitié de votre prélèvement d'électricité a lieu sur cette plage horaire ou si votre prélèvement d'électricité dépasse 20 000 kWh par an, vous bénéficiez du tarif double.

Le tarif double est plus avantageux si vous prélevez plus de la moitié de votre électricité la nuit entre 21 heures et 7 heures. Vous pouvez demander à changer de tarif d'ici au 31 octobre mais le nouveau tarif n'entrera en vigueur que le 1^{er} janvier de l'année suivante.

Si votre puissance de raccordement est supérieure à 30 kVA en basse tension:

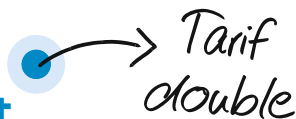
Dans ce cas, c'est toujours le tarif double qui s'applique. Vous trouverez des détails sur l'utilisation du réseau sur la «fiche tarifaire des grands clients».

Deux tarifs de l'énergie

Avec le **tarif unique**, l'électricité coûte le même prix quelle que soit l'heure du jour ou de la nuit.

Avec le **tarif double**, vous profitez d'une électricité moins chère la nuit.

Plus de 50 pourcent du soutirage pendant la nuit

 Tarif double

Moins de 50 pourcent du soutirage pendant la nuit

 Tarif unique

Quelle est votre couleur préférée?

Notre qualité standard

Energy Green

Courant vert certifié
100 pourcent
naturemade star:

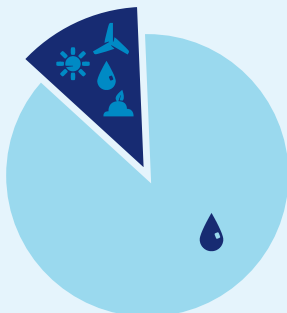


116 CHF par mois
pour un ménage moyen*

naturemade
star !

Energy Blue

Énergie issue à
100 pourcent de sources renouvelables et certifiée
naturemade basic:

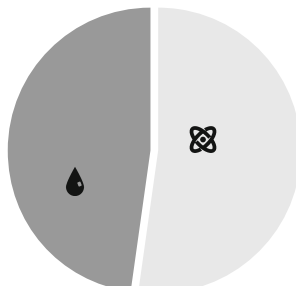


106 CHF par mois
pour un ménage moyen*

naturemade
basic !

Energy Grey

Énergie majoritairement
nucléaire, complétée
par du courant
hydraulique:



102 CHF par mois
pour un ménage moyen*

Nos produits d'électricité adaptés à vos besoins

Pour Energy Green, vous payez 2.7 ct. par kWh de plus et pour Energy Grey 1.1 ct. par kWh de moins que pour Energy Blue.

Si vous n'avez indiqué aucun choix, vous recevez automatiquement la qualité Energy Blue.

Notre comparaison de prix personnelle – maintenant sur my.bkw.ch

* Ménage de 4 personnes avec cuisinière électrique et chauffe-eau électrique (prélèvement de 4500 kWh par an).

Les coûts moyens par mois se composent du prix de l'énergie, de l'utilisation du réseau ainsi que des redevances et prestations.

Données arrondies selon les règles commerciales pour les tarifs avec TVA de 7.7 pourcent incluse. Prix valables à partir du 1^{er} janvier 2021.

Qu'est-ce que le courant certifié naturemade?

naturemade est le label de qualité développé en Suisse pour l'électricité issue de sources 100 pourcent renouvelables (eau, soleil, vent et biomasse). Bénéficiant du soutien du WWF, de Pro Natura et du Forum suisse des consommateurs, il est attribué par l'Association pour une énergie respectueuse de l'environnement (VUE).

*Issu à 100%
de sources
renouvelables!*

naturemade
basic !

Le label de qualité naturemade basic est synonyme d'énergie électrique et de chauffage issue à 100 pourcent de sources d'énergie renouvelables. En optant pour de l'énergie certifiée naturemade basic, vous financez la construction de nouvelles installations respectueuses de l'environnement.

naturemade
star !

Le label de qualité naturemade star est décerné à l'énergie issue à 100 pourcent de sources renouvelables, produite de façon particulièrement respectueuse de l'environnement et garantit le respect de critères écologiques stricts et complets. Pour chaque kWh d'électricité produite à partir de force hydraulique naturemade star, 1 centime est versé au fonds écologique contrôlé par naturemade (inclus dans le prix de vente). Plus de 150 projets ont été soutenus jusqu'à présent: l'agrandissement de zones naturelles protégées, la renaturation d'eaux, des passes à poissons, notamment dans la région d'Aarberg, etc.

Nos services et informations utiles

Espace clients en ligne my.bkw.ch

Grâce à l'espace clients en ligne, vous pouvez gérer tout ce qui concerne votre électricité d'un simple clic. Et vous conservez en permanence une vue d'ensemble grâce à notre archive de factures. Bref, finis la réception et l'archivage des factures papier. Vous pouvez ainsi surveiller votre prélèvement d'électricité et donc votre efficacité électrique en les comparant à ceux d'autres ménages. Vous pouvez également gérer vos coûts et nous signaler un éventuel déménagement ou changement d'adresse.



S'inscrire maintenant
sur my.bkw.ch

Simple comme bonjour: la facture dématérialisée

Épargnez-vous le fardeau administratif: envoi de la facture par e-mail au format PDF, e-facture ou système de recouvrement direct (LSV/DD).



Vous trouverez de plus amples informations sur nos options de paiement à l'adresse www.bkw.ch/facture

Transparence absolue: notre facturation

Chaque année, vous recevez trois factures intermédiaires correspondant chacune à un quart de vos charges annuelles estimées. Nous relevons votre compteur une fois par an et nous établissons une facture sur la base du prélèvement d'électricité effectif. Les factures intermédiaires sont prises en compte pour cela. La date du relevé annuel du compteur dépend de votre adresse.



Vous souhaitez en savoir plus sur nos produits d'électricité ou nos services? Nous nous ferons un plaisir de vous renseigner:

my.bkw.ch, service-clients@bkw.ch
ou par téléphone au **0844 121 113**

